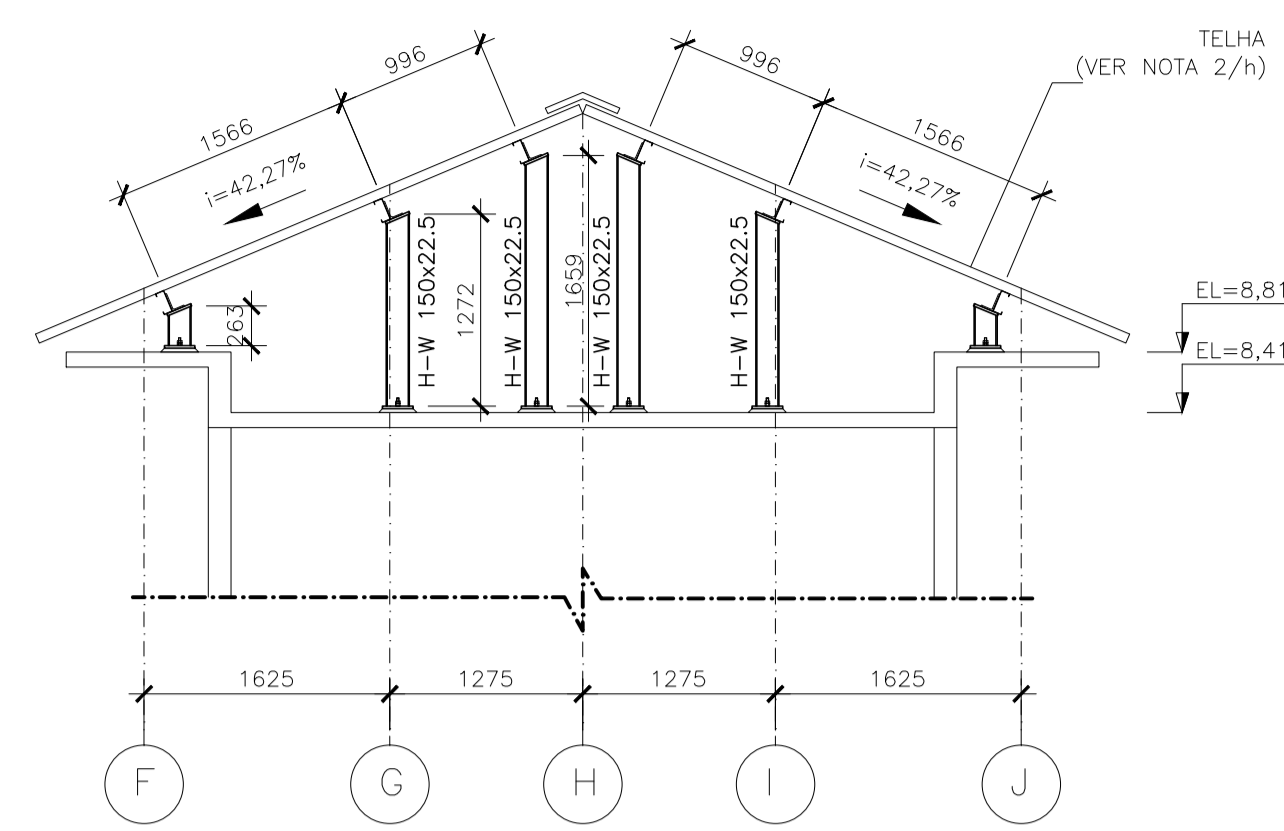
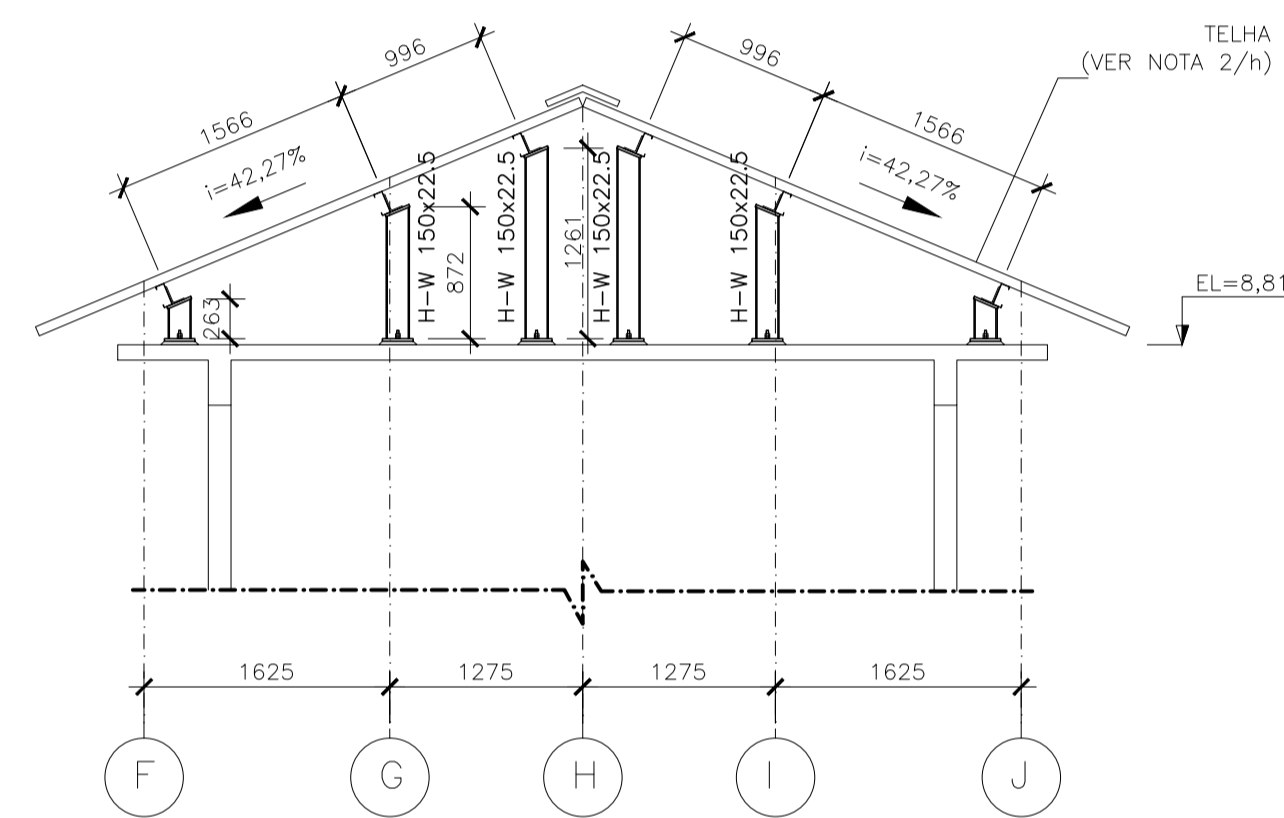


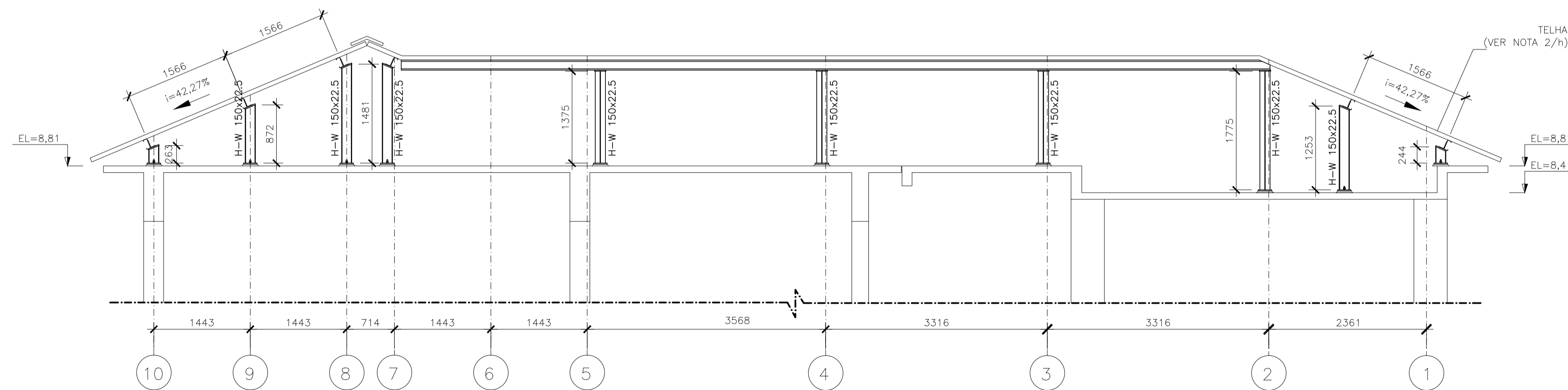
BLOCO PRINCIPAL EL 4,76/8,81 - CORTE AA  
ESCALA 1/50



BLOCO PRINCIPAL EL 8,41 - CORTE CC  
ESCALA 1/50



BLOCO PRINCIPAL EL 8,81 - CORTE DD  
ESCALA 1/50



BLOCO PRINCIPAL EL 4,76/8,81 - CORTE BB  
ESCALA 1/50

*Moisés Brito Sobrinho*  
Moisés Brito Sobrinho  
Eng.º Civil - Coord. Civil  
CREA RJ-36404/D

*Wilson Rodrigues Gonçalves*  
Wilson Rodrigues Gonçalves  
Arq.º Urbanista - Coord. de Projetos  
CAU A24721-9

NOTAS GERAIS

- 1- DIMENSÕES EM MILÍMETRO E ELEVAÇÕES EM METRO, EXCETO ANOTADO.
- 2- MATERIAL:
  - a) PERFIS LAMINADOS "W": AÇO ASTM A572 GRAU 50.
  - b) PERFIS LAMINADOS "L": AÇO ASTM A36.
  - c) PERFIS DE CHAPA DOBRADA: AÇO ASTM A570 GRAU 33.
  - d) BARRAS REDONDAS: AÇO ASTM A36.
  - e) CHUMBADORES:
    - PRÉ-CONCRETAGEM - TIPO J AÇO ASTM A36.
    - POS-CONCRETAGEM - DE EXPANSÃO WALSYWA CBE12095 ø1/2", CBE58115 ø5/8" E CBE34145 ø3/4" OU EQUIVALENTE.
  - f) CHAPAS: AÇO ASTM A36.
  - g) PARAFUSOS
    - PARAFUSOS PRINCIPAIS: AÇO ASTM A325 GALVANIZADO.
    - PARA LIGAÇÕES SECUNDÁRIAS (ESCADAS, CORRIMÃO, TERÇA E TRAVESSAS) AÇO ASTM A307.
  - h) TIPO 1 - TELHA METÁLICA TERMO-ACÚSTICA TERMILOR, DA PERFILOR OU EQUIVALENTE TÉCNICO, SENDO A TELHA SUPERIOR LR-33 E CHAPA INFERIOR NERVURADA, AMBAS EM AÇO GALVANIZADO Z275 (TIPO B) COM ESPESURA DE 0,50mm E COM ACABAMENTO PRÉ-PINTADO, NA COR BRANCA. O MILO DEVERÁ SER COM ESPUMA DE POLIURETANO EXPANDIDO COM ESPESURA 30mm.
  - TIPO 2 - TELHA METÁLICA DE AÇO GALVANIZADO Z275 (TIPO B) TRAPEZOIDAL LR-40 ESPESURA 0,65mm COM ACABAMENTO PRÉ-PINTADO, NA COR BRANCA.
- 3- SOLDAS CONFORME A NORMA AWS, ELETRODO E70XX.
- 4- PINTURA - ESPECIFICAÇÕES CONFORME NORMA ISO 8501.
  - 4.1- PREPARO DA SUPERFÍCIE:
    - A SUPERFÍCIE DEVERÁ SER LIMPA COM JATO ABRASIVO A FUNDO - So 2 ½ ISO 8501-1.
  - 4.2- TINTA DE FUNDO:
    - TINTA DE FUNDO EM PRIMER EPOXI AMINA ÓXIDO DE FERRO (FB 6385/SB 5220), OU PRIMER EPOXI AMIDA (FB 6475/SB 5335) EM DUAS DEMÃO DE TINTA ESPESURA DE 120 MICRONS QUANDO SECA.
  - 4.3- TINTA DE ACABAMENTO:
    - TINTA DE ACABAMENTO EM POLIURETANO ACRÍLICO ALIFÁTICO EM DUAS DEMÃO DE TINTA, ESPESURA DE 80 MICRONS, QUANDO SECA COM DUAS DEMÃO.
- 5- AS ESPECIFICAÇÕES CONTIDAS NESTE PROJETO NÃO PODERÃO SER ALTERADAS SEM A CONSULTA PRÉVIA DO PROJETISTA.

Nº.	DESCRIÇÃO	RESP.	DATA
05			
04			
03			
02			
01			

REVISÃO

	<b>GOVERNO DO ESTADO DO ESPÍRITO SANTO</b> SECRETARIA DE ESTADO DA EDUCAÇÃO - SEDU	
	<b>SEDU</b> GERÊNCIA DE REDE FÍSICA ESCOLAR	

<b>TÍTULO:</b> REFORMA DA SUPERINTENDÊNCIA DE SÃO MATEUS			
<b>ENDEREÇO:</b> AV JONES DOS SANTOS NEVES, N° 175, CENTRO, SÃO MATEUS, ES.			
<b>PRANCHAS:</b> PROJETO ESTRUTURAL	<b>PROJETO:</b> ESTRUTURAS		
<b>SECRETÁRIO ESTADUAL:</b> VITOR AMORIM DE ANGELO	<b>GERENTE DA GERFE:</b> MARCELO AMORIM GONÇALVES		
<b>COORDENADOR GERAL:</b> EDSON DE OLIVEIRA PIRES	<b>ESCALA:</b> INDICADA	<b>UNIDADE:</b> MILÍMETROS	<b>CRÉA:</b> 64866/D
<b>AUTOR PROJETO:</b> LAERTE JUNIOR BAPTISTA	<b>CRÉA:</b> 7616/D-ES	<b>VISTO:</b>	<b>VISTO:</b>
<b>RESPONSÁVEL TÉCNICO:</b>	<b>CRÉA:</b>	<b>VISTO:</b>	<b>VISTO:</b>
<b>ARQUIVO:</b> PEM - SR São Mateus R00.dwg	<b>DESENHO:</b> ANTONIO	<b>VISTO:</b>	<b>VISTO:</b>
<b>REFERÊNCIA:</b> COBERTURA C03 ESTRUTURA METÁLICA BLOCO PRINCIPAL CORTES			<b>FOLHA:</b> <b>07</b> <b>08</b>
<b>FORMATO:</b>	<b>OBSERVAÇÕES:</b>	<b>DATA:</b> ABR/2019	<b>VISTO:</b>
<b>REVISÃO:</b>			<b>REVISÃO:</b>